



RESSOURCIAL



2017

**PARTAGE
DEVELOPPEMENT
MODELISATION
AIDE A LA DECISION
GOUVERNANCE
FORMATION
EXPERTISE
CONSEIL
ACCOMPAGNEMENT**

PRÉAMBULE

MODERNISER NOS SYSTÈMES D'INFORMATION : UN DÉFI MAJEUR

Le secteur social et médico-social a dû, dès les origines, se préoccuper du traitement et de l'organisation de l'information. Nos Systèmes d'Information sont, depuis plusieurs années, informatisés et désormais confrontés à la *transformation numérique*. Le numérique ce sont à la fois les informations, ainsi que l'ensemble des usages et traitements de ces informations adossés à un outil informatique en vue de répondre à une finalité métier. A l'heure de la transformation numérique l'enjeu est de *moderniser* nos systèmes d'information. Nous pouvons utiliser la métaphore du Système d'Information vu comme une "maison", une maison peuplée de données, que les habitants collationnent et organisent en informations, lesquelles nourrissent et enrichissent les connaissances de ces habitants. C'est cette maison qu'il faut rénover, moderniser - construire parfois - pour pouvoir *l'habiter* confortablement.

DES PROJETS À CO-CONSTRUIRE

Au sein de Ressourcial des associations gestionnaires se regroupent, mettent en commun leurs ressources et, sans esprit mercantile, rénovent ou construisent. Ce faisant elles agissent, mais partagent également des expériences dont chacun s'enrichit. Ainsi Ressourcial est un Groupement Social de Moyens (GSM). Constitué sous forme associative il est ouvert à des organisations sans but lucratif pour mutualiser des ressources à prix coûtant, à condition que cela ne génère aucun profit.

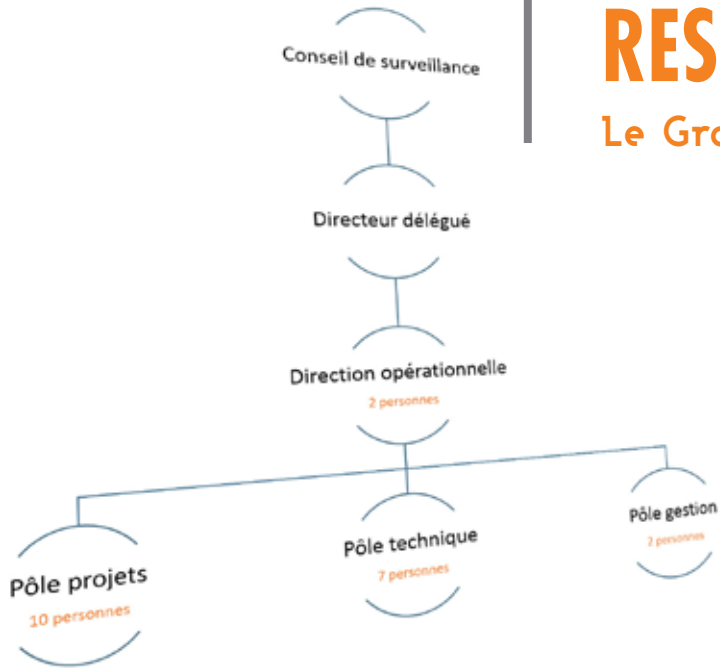
DES VALEURS ET UNE VISION À DÉFENDRE

Si nous mettons tant d'énergie autour de ces projets de modernisation c'est, bien sûr, pour des raisons économiques mais surtout parce que nous estimons l'information et la connaissance - que nos organisations produisent chaque jour en masse - trop importantes pour en déléguer la gestion, et parfois les céder, au premier prestataire venu. Nous devons réaffirmer que celles-ci constituent des "biens communs" inaliénables. N'oublions pas non plus que les informations que nous manipulons sont composées de *données personnelles* (nous savons tous que le numérique a ouvert de nouveaux espaces dans lesquels les profils professionnels se monnaient en permanence...). Il nous faut alors conserver, ou reprendre, le contrôle de nos vies numériques et aider les personnes fragiles que nous accompagnons à en faire de même.

Nous vous proposons de relever ces défis dans les pages qui suivent.

RESSOURCIAL EN BREF

Le Groupement Social de Moyens Ressourcial, c'est...



- près de 60 associations adhérentes
- 150 000 places gérées en établissements ou services
- 30 000 professionnels
- un modèle économique vertueux : les membres contribuent à raison de ce qu'ils "consomment"

Sommaire

PARTAGE DE RESSOURCES ET D'EXPÉRIENCES

- Construire, moderniser et habiter son Système d'Information5
- Vers une transformation numérique6
- Le club des décideurs SI7

CONSTRUIRE OU MODERNISER SON SYSTÈME D'INFORMATION

- L'informatique décisionnelle et le pilotage8
- Les accompagnements spécifiques9

HABITER SON SYSTÈME D'INFORMATION

- Partage de ressources et d'expériences, et contributions à l'élaboration des politiques publiques10
- Le projet Acapelha11
- Notre secteur médico-social et les données à caractère personnel12
- Le travail collaboratif13

LES FORMATIONS

- Les formations Ressourcial14
- Produire des documents14
- Construire ou moderniser son système d'information14
- Habiter son système d'information15

L'ACCÈS AUX RESSOURCES

- Adhérer à Ressourcial16
- Les principes17
- Les modes de financement18

PARTAGE DE RESSOURCES ET D'EXPÉRIENCES

Construire, moderniser et habiter son Système d'Information

Ressourcial définit un Système d'Information (SI) selon trois composantes, à l'image de la structure d'une maison :

- **Les fondations** : il s'agit des *éléments techniques* (réseau, parc informatique, annuaires, etc.) sur lesquels le système d'information métier va s'appuyer.
- **Les pièces ou briques métiers** : de la gestion administrative et financière au dossier de l'utilisateur, il s'agit, à l'aide de ces *briques métiers*, de proposer des solutions applicatives qui supportent l'activité et les besoins des professionnels et des usagers de la maison.
- **La toiture** : il s'agit, afin de servir les enjeux de pilotage, de *transformer l'information en connaissance* avec la mise en œuvre de solutions de consolidation, de reporting ou d'aide à la décision.

Nos ressources reposent sur la conviction qu'il n'y a pas deux maisons identiques : chacun construit son propre SI, et le rénove selon les évolutions de ses activités et besoins. Ressourcial, de par son expertise technique et ses connaissances métiers, se propose donc de vous accompagner dans l'architecture, la mise en œuvre et la rénovation de votre système d'information afin de le rendre encore plus adapté et performant pour vos usages. Notre connaissance du secteur et notre implication dans les chantiers nationaux nous permettent également de penser votre maison "dans son quartier" puis d'articuler les solutions. Nos actions se déclinent sur deux types de prestations.



Christian VIALON, Directeur opérationnel

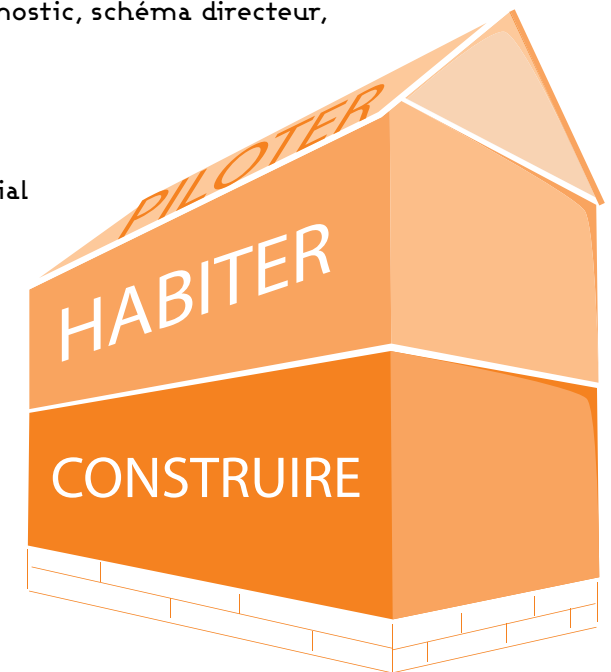
“ Par où commencer ? Question obsédante lorsqu'il s'agit de Système d'Information. Notre ambition est de vous aider à y répondre. Nous cheminons ensuite avec vous aussi loin que vous le souhaitez. La démarche se veut pragmatique, empathique et compréhensive. Elle privilégie la maïeutique à l'expertise. Elle allie une connaissance fine du secteur à la force de l'expérience des SI accumulée par nos adhérents.

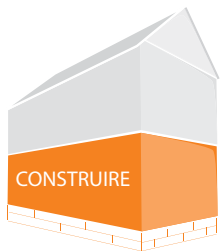
1 Construire ou moderniser son SI

Dans un schéma de rénovation permanente, Ressourcial met à votre service son expertise et intervient sur les trois dimensions (technique, applicative et pilotage) et sur plusieurs types de prestations : diagnostic, schéma directeur, conception, mise en œuvre...

2 Habiter son SI

La proposition de Ressourcial pour vous accompagner à "Réussir votre transformation numérique" repose non seulement sur les outils et solutions techniques mais intègre également le management et l'organisation des usages du système d'information. Par la sensibilisation, les groupes de travail, la mutualisation de travaux inter adhérents, les formations sur mesure, l'ambition de Ressourcial est de vous proposer une palette de ressources adaptées.





CONSTRUIRE OU MODERNISER SON SYSTÈME D'INFORMATION

Vers une transformation numérique

L'enjeu de la *transformation numérique* est important puisqu'il va s'agir de moderniser - construire parfois - nos systèmes d'information, afin de pouvoir les *habiter* confortablement. Pour vous accompagner dans ces démarches Ressourcial propose de partager et de mutualiser ressources, expertises et expériences en termes de démarches d'analyse des forces et des faiblesses des Systèmes d'Information (SI), de définition de plans d'action et de mise en place de stratégie de sécurisation. Pour ce faire, Ressourcial apporte l'expertise cumulée de près de 60 adhérents dans des domaines tels que les contextes légaux et organisationnels des SI, les normes et référentiels, les éléments constitutifs du système d'information, le diagnostic des données...

PHASE DE SENSIBILISATION

Les exigences de nos usagers et des institutionnels concernant les activités mises en œuvre dans nos établissements et services médico-sociaux sont de plus en plus importantes. Dans ce contexte, disposer d'un système d'information adapté et performant devient essentiel pour notre secteur.

Qu'est-ce qu'un système d'information ? Comment passer de la donnée à la connaissance ?

Pour cette phase de sensibilisation, Ressourcial intervient auprès des directions générales des organismes gestionnaires, des directeurs d'ESMS, afin de poser ces problématiques, de permettre l'identification des enjeux et d'intégrer la dimension *Système d'Information* dans la stratégie de l'adhérent.

DIAGNOSTIC-FLASH DU SYSTÈME D'INFORMATION

La ressource "diagnostic-flash" s'adresse aux organismes qui ressentent la nécessité de faire évoluer leur système d'information et souhaitent préalablement disposer d'un bilan rapide leur permettant d'étayer et d'enrichir la réflexion afin de définir les axes de travail envisageables. Ressourcial apporte alors des suggestions en vue de déterminer l'orientation de la stratégie SI par rapport aux objectifs professionnels poursuivis.

Le diagnostic-flash peut être un préalable à une action de plus grande ampleur, telle l'écriture d'un "Schéma Directeur du Système d'Information".



Nadège VANNESTE, Directrice adjointe

“ Le secteur médico social, si il n'a pas investi massivement le champ des Systèmes d'Informations, n'est pas pour autant complètement dépourvu en la matière. Acculturer les acteurs aux dimensions d'un système d'information, objectiver les solutions en place, valoriser les usages, et se projeter à partir des éléments en œuvre dans un système d'information modernisé, voici l'ambition que nous portons. ”

Le Club des Décideurs SI

L'échange et la réflexion commune permettront à chacun de nous d'avancer positivement dans la résolution des problématiques SI rencontrées au quotidien dans notre secteur médico-social et nous aideront à envisager sereinement les évolutions techniques, réglementaires et organisationnelles, ainsi que leurs impacts sur nos Systèmes d'Informations. C'est ce que propose de favoriser Ressourcial au sein de son *Club des Décideurs SI*, auquel tout professionnel fonctionnellement en charge des Systèmes d'Informations dans les associations membres est invité à intégrer, pour des rencontres en présentiel ou à distance, par webinaire.

ACCOMPAGNEMENT À L'ÉLABORATION D'UNE FEUILLE DE ROUTE DU SYSTÈME D'INFORMATION

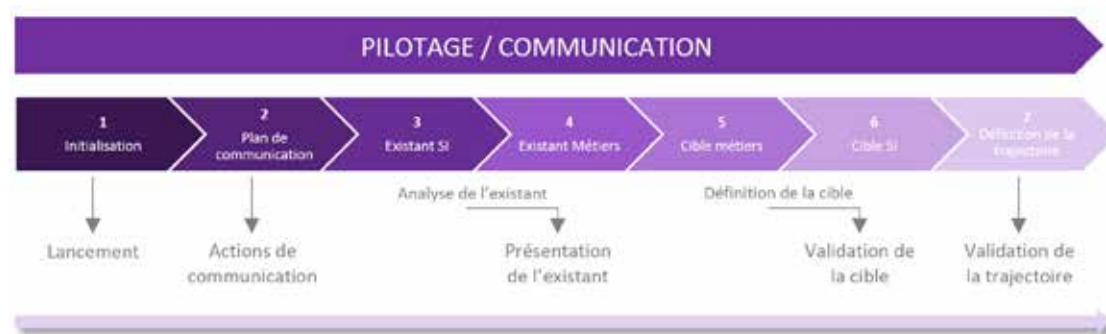
Avec cette prestation Ressourcial se donne pour objectif de donner une dimension opérationnelle au diagnostic-flash. Afin d'aider l'adhérent à s'approprier les préconisations du Diagnostic-Flash, Ressourcial vous accompagne dans la construction d'un plan d'action SI à court et moyens termes, concret et réaliste. À partir des préconisations du diagnostic-flash, il s'agit de définir une planification stratégique des actions identifiées au regard de la stratégie associative, d'identifier les pré requis, les moyens nécessaires et les responsables des actions.

ACCOMPAGNEMENT À L'ÉLABORATION D'UN SCHÉMA DIRECTEUR DES SYSTÈMES D'INFORMATION

L'élaboration d'un Schéma Directeur des Systèmes d'Informations consiste à définir les cibles "système d'information" (les rôles, les procédures, la feuille de route), les cibles "métiers", ainsi qu'une trajectoire sur 5 années.

La méthodologie proposée par Ressourcial s'appuie sur 7 phases fondamentales et 5 jalons clés et mise sur l'implication des métiers dans la démarche. Les métiers s'appuient (ou produisent) des données (élément granulaire de l'information), mettent en œuvre des processus et s'appuient sur la stratégie ; le premier des effets de cette démarche est de recentrer les ESMS sur leur cœur de métier.

L'élaboration d'un Schéma Directeur du Système d'Information est une démarche "lourde" qu'il faut évaluer, en termes de durée, entre 40 et 80 journées de travail.



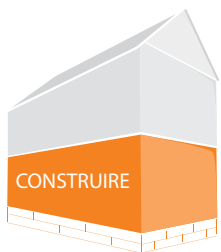
“ Disposer d'un système d'information optimal et sécurisé est devenu un impératif afin de répondre aux nouvelles exigences et aux nouveaux enjeux du secteur. Néanmoins, tout système d'information a une valeur d'usage qui ne doit pas être dénigrée. Comment mieux connaître cette valeur avant d'envisager une évolution de votre SI ? Nous vous proposons de répondre à cette question en vous accompagnant dans une démarche de "diagnostic flash", démarche rapide, économique et efficace qui vous permettra de disposer d'un état des lieux clair et objectif du dispositif en place au sein de votre organisation. ”

Bastien GONZALEZ, Chef de projet



7
CONSTRUIRE OU MODERNISER
SON SYSTÈME D'INFORMATION

RESSOURCIAL



CONSTRUIRE OU MODERNISER SON SYSTÈME D'INFORMATION

L'informatique décisionnelle et le pilotage

"Big data", "cloud computing"... des termes désormais courants mais dont le sens demeure souvent mystérieux. Ressourcial vous propose de reprendre le contrôle de vos données.

NOUS PRODUISONS BEAUCOUP D'INFORMATIONS

Notre secteur n'échappe pas au phénomène des *big data* (les masses de données). Les données organisées en informations sont la matière première des métiers de l'humain : partout présentes, elles sont parfois structurées en bases de données, mais plus souvent réparties dans divers documents ou fichiers.

DES *BIG DATA* (MASSES DE DONNÉES) AUX *SMART DATA* (DONNÉES INTELLIGENTES)

À Ressourcial nous considérons l'information comme bien commun et veillons à ne pas laisser des intérêts privés se l'approprier. Il faut reprendre la main et s'intéresser aux *Smart Data* (les "données intelligentes"), l'intelligence de ces données résultant de la façon dont nous sommes capables de les rapprocher, les corrélérer, les organiser. Il est ici question de technologie mais aussi d'organisation, de stratégie, de management, bref de notre cœur de métier.

VERS LA PROSPECTIVE

Les données intelligentes sont *pervasives* (données et objets interagissent sans nécessaire action humaine) et *ubiquitaires* (enfouies, intégrées et omniprésentes). Elles ouvrent deux perspectives : la **prédiction** et la **découverte**. Dans la découverte (ou *Data Discovery*) l'utilisateur fait jouer

son intuition pour organiser les données en informations pertinentes. Cette attitude conduit à la prospective.

LES APPORTS DE RESSOURCIAL À LA DÉCOUVERTE DES DONNÉES

Nous prétendons apporter à nos adhérents de diverses manières : apport éthique lié au patrimoine informationnel considéré comme bien commun ; apport technique via la mutualisation de moyens économiquement inaccessibles à de nombreux acteurs de notre secteur ; apport en termes de solutions applicatives construites ; apport lié au partage des compétences et des savoirs accumulés.

RIEN SANS VOUS

En matière d'informatique décisionnelle et d'aide au pilotage il est moins question d'outils que de projets stratégiques à conduire avec vous (aucun logiciel permettant de "tout avoir" n'existe). À Ressourcial des solutions sont néanmoins déjà en place : *Base de Données Économiques et Sociales, Mesure de l'activité, Tableau de bord du dirigeant, Suivi des CPOM...* Soyez convaincus que cela est à votre portée. Nous sommes à votre disposition pour étudier vos besoins et projets.

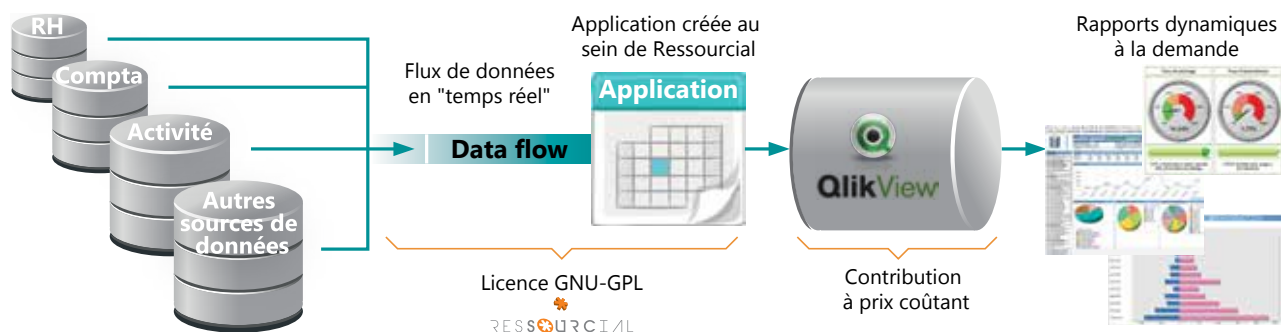


Illustration du mécanisme d'un tableau de bord de pilotage

Les accompagnements spécifiques

Compte tenu des enjeux et du niveau d'exigence requis, certaines compétences peuvent n'être nécessaires que de façon temporaire pour les associations. Ressources propose des accompagnements ciblés, réalisés à distance ou en mettant à disposition, dans les locaux d'un membre, un personnel qualifié le temps d'une mission de nature et durée identifiées.

L'ACCOMPAGNEMENT AU RECRUTEMENT

Recruter de nouveaux collaborateurs cadres ou techniciens SI place les organisations sociales et médico-sociales face à l'impératif de favoriser la meilleure adéquation entre culture professionnelle et pratiques du Système d'Information. Ressources pose la question du recrutement comme essentielle dans la construction de ce SI et propose, après un diagnostic des besoins du membre et un échange sur les enjeux de son Système d'Information et son environnement de travail, des conseils et un accompagnement tout au long du processus.



L'ASSISTANCE POUR ACCOMPAGNEMENT D'UN NOUVEAU COLLABORATEUR SI

Ressources propose son assistance pour accompagner tout nouveau collaborateur durant les premiers temps de sa prise de fonction, dans ses pratiques professionnelles et sur une période définie. Cette assistance peut en effet requérir des compétences technologiques spécifiques, que l'adhérent peut ainsi ne solliciter que temporairement.

L'ÉTUDE ET LE DÉVELOPPEMENT INFORMATIQUES

Des compétences techniques spécifiques sont souvent requises pour adapter ou faire évoluer un progiciel à de nouvelles exigences métiers. En contact quotidien avec des professionnels du secteur médico-social, les ingénieurs de Ressources sont en permanence confrontés à ses problématiques. Chaque mission proposée comprend une étude des besoins et de faisabilité, une analyse fonctionnelle, l'élaboration d'un cahier des charges et le suivi du développement jusqu'aux tests et à la livraison.



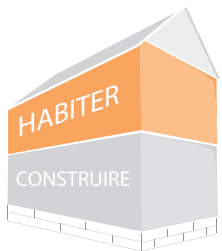
L'AIDE AU DÉCRYPTAGE DES OFFRES DES PRESTATAIRES ET FOURNISSEURS

La sélection d'un fournisseur de matériels ou logiciels exige, au-delà de s'assurer que la prestation sera en corrélation avec les besoins exprimés, d'être capable d'évaluer la qualité des services proposés, de comprendre les descriptifs techniques et de détecter d'éventuelles anomalies. Ressources propose un accompagnement lors du décryptage de propositions et des phases de négociation, pour favoriser des choix éclairés.



Vincent BARBERIS, Ingénieur Systèmes & Réseaux, Responsable du pôle Technique

« Nos professionnels produisent de plus en plus de données au quotidien. Mais comment exploiter cette masse de données ? Je participe depuis 3 ans à la conception et au développement de ces "tableaux de bord intelligents", en analysant les bases de données existantes afin d'en extraire les données importantes et utiles. »



HABITER SON SYSTÈME D'INFORMATION

Partage de ressources et d'expériences, et contributions à l'élaboration des politiques publiques

Un système d'information est structuré autour d'applications caractéristiques des métiers de chaque association. Développer et faire évoluer des outils mis à la disposition des adhérents est, depuis sa création, une activité forte et centrale de notre association, qui mutualise un bouquet de services liés au système d'information. Ressourcial s'attache, lors de l'élaboration de ses projets, à ce que les applications qui en résultent puissent aider à outiller chantiers, initiatives publiques et projets nationaux relatifs au secteur médico-social.

Créé en 2002, le CPOM (Contrat Pluriannuel d'Objectifs et de Moyens) est un dispositif de la contractualisation dans le secteur médico-social. Le nombre d'établissements sociaux et médico-sociaux signataires d'un CPOM restant faible, l'ANAP a été sollicitée pour accompagner les Agences Régionales de Santé (ARS) dans leur déploiement, en visant notamment l'élaboration d'un "kit d'outils" (guide d'accompagnement, modalités de suivi opérationnel...) destiné à favoriser cette contractualisation. Le projet s'inscrit dans un objectif plus global de mise en œuvre des préconisations issues de différentes missions (D. Piveteau, M.S. Desaulle, etc.). En cohérence avec les expérimentations en cours au niveau des ARS, Ressourcial a développé un outil de suivi du CPOM.



L'OUTIL DE SUIVI DU CPOM

Le Contrat pluriannuel d'objectifs et de moyens (CPOM) s'étend sur 5 années et, au-delà même de son élaboration, son suivi efficace n'est pas toujours aisé pour l'organisme qui l'élabore. Ressourcial a élaboré, de façon mutualisée entre plusieurs adhérents, un outil de suivi des objectifs définis dans le CPOM. Cet outil a pour vocation de permettre le suivi de la mise en place des objectifs stratégiques et opérationnels contractualisés, de préparer au mieux les dialogues de gestion et de faciliter le partage d'information avec les autorités de contrôle.

Le **programme ROR** (Répertoire Opérationnel des Ressources) a pour objectif de décrire l'ensemble des ressources de l'offre de santé du territoire français. Ce répertoire, en intégrant les champs sanitaires et médico-social, est destiné à améliorer la connaissance des ressources disponibles. Il vise trois objectifs, déterminés par la DGOS : promouvoir une approche globale de l'offre de soins, assurer une réponse adaptée aux besoins de prise en charge des patients et des usagers, garantir l'efficacité et la qualité des structures de soins. Avec Gestetab et des travaux sur l'annuaire des établissements, Ressourcial vise à alimenter la réflexion autour de l'élaboration du ROR.



GESTETAB, LE RÉFÉRENTIEL ASSOCIATIF DES ÉTABLISSEMENTS

L'information décisionnelle et le pilotage efficace reposent sur la mise en œuvre de bases de données structurées, dont l'unicité et la fiabilité sont indispensables. Plus qu'un simple répertoire, Gestetab est une banque de données de référence des établissements et services d'une association destinée à nourrir d'autres applications ou à fournir des vues adaptées aux besoins. Souple et modulable, elle regroupe à la fois les informations qui constituent la "carte d'identité" d'un établissement (raison sociale, adresse, identité du directeur, etc.) et d'autres adaptées à des besoins plus spécifiques (ressources, administration, patrimoine et projets, etc.).

Le rapport "Zéro sans solution", remis en juin 2014, préconisait une évolution majeure de nos pratiques professionnelles dans l'orientation et l'accompagnement des personnes en situation de handicap et proposait des solutions aptes à leur permettre des parcours de vie sans rupture de prise en charge. En 2015 eu lieu le lancement de la démarche "une Réponse Accompagnée Pour Tous", dont l'enjeu réside dans cette évolution des pratiques des acteurs (dont nos associations gestionnaires) afin de favoriser, entre autres, une coordination plus étroite, une information mieux partagée et un meilleur suivi des décisions d'orientation, afin d'améliorer notamment les réponses aux situations complexes.



GESTUSA 3, LE DOSSIER DE L'USAGER

L'organisation, la transmission efficace et la conservation des informations relatives au parcours de l'utilisateur durant son accompagnement est un impératif pour nos associations. Le Dossier Informatisé de l'Usager (DIU) Gestusa 3 est construit pour l'utilisateur et autour

de lui. Son format informatisé répond aux exigences de travail collaboratif, d'accès en temps réel, de confidentialité, de classement et d'archivage. Accessible par internet, il permet de consulter et de renseigner le dossier depuis n'importe où et simultanément par plusieurs professionnels. L'élaboration, par Ressourcial, d'un Dossier de l'Usager Informatisé accessible à chaque association, quelle que soit sa taille, s'inscrit en résonance directe de la démarche "une Réponse Accompagnée Pour Tous".



Laetitia JALLUD, Responsable des Pôles Gestion et Projets

« Le Dossier Informatisé de l'Usager est identifié comme un projet phare de la plupart des associations du secteur, qu'il soit en cours ou à venir. Forte d'une expérience de 8 ans sur cette question, je peux vous accompagner sur les différentes étapes de la mise en oeuvre de cette délicate démarche. »



Geovanny OSORIO, Chef de projet

« La mise en oeuvre d'un accompagnement de qualité et approprié à chacune des personnes accroît substantiellement l'efficacité du secteur médico-social et l'intérêt de ses pratiques. De nouvelles règles de dialogue se révèlent et les nouvelles politiques ne parlent plus de la façon d'accompagner la personne, mais de la façon d'évaluer et coordonner ces accompagnements. »

Suite aux récents mouvements opérés dans le secteur (restriction des financements, réforme de la tarification, parution des rapports Vachey-Jeannet et Piveteau...), celui-ci a besoin, pour pouvoir déployer la meilleure offre de prestations possibles, de définir précisément les besoins des personnes en situation de handicap. Il est alors nécessaire d'établir un langage commun entre l'ensemble des acteurs : c'est le but du projet SERAFIN PH, initié en janvier 2015 et dont la nomenclature (une classification organisée de termes correspondant à la réalité des besoins et des prestations) a été officialisée en mars 2016. Ressourcial travaille à intégrer cette nomenclature dans son outil de mesure de l'activité Gestactiv.



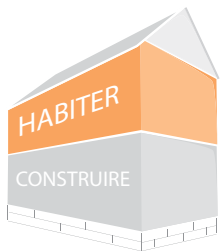
GESTACTIV, LA MESURE DE L'ACTIVITÉ

Conséquence de la réforme de la tarification, les directions doivent pouvoir piloter et donner à voir précisément la réalisation de leurs activités. Outil de mesure et de pilotage, Gestactiv donne une représentation précise, claire et quantifiée de ces activités réalisées

au service des personnes. Les professionnels y saisissent celles à réaliser puis valident le contexte de leur déroulé. Les données collectées alimentent un ensemble d'indicateurs de performances, remontés sous forme de tableaux de bord interactifs. Ces mesures peuvent alors être comparées à des objectifs de projet et de qualité, et permettre de positionner les actions à venir.

Le projet Acapelha (Accès et Continuité de l'Accompagnement des Personnes Enfants et adultes en situation de Handicap)

Ressourcial et différents partenaires élaborent actuellement un projet visant à renforcer, à travers une meilleure quantification et qualification de l'offre et de la demande des prestations des ESMS, la capacité décisionnelle des personnes en situation de handicap afin qu'elles puissent choisir des propositions d'orientation correspondant à leurs besoins et à leurs souhaits. Par là même il vise à apporter des éléments de réponses aux problèmes de rupture du parcours des usagers exposés dans le rapport "Zéro Sans Solution" (plus d'informations sur www.ressourcial.fr).



HABITER SON SYSTÈME D'INFORMATION

Notre secteur médico-social et les données à caractère personnel

Notre secteur social et médico-social se doit de garantir la qualité de l'accompagnement des personnes en difficulté. Ceci implique la collecte d'*informations* concernant ces personnes, que ce soit des informations relatives à leur parcours, leur entourage, leur santé, leurs habitudes ou leurs aspirations. Ces informations sont à la fois nombreuses, et de nature potentiellement sensible et intime. Il est par conséquent essentiel de garantir la *protection* de ces données personnelles, tant sur le plan de leurs usages que sur les choix techniques mis en place pour leur gestion.

LA CONFORMITÉ À LA LOI

La loi *Informatique et Libertés* encadre strictement l'usage des données à caractère personnel, en obligeant notamment les organisations à déclarer à la CNIL (Commission Nationale Informatique et Libertés) tous traitements effectués sur ce type de données ou, si elles ont nommé un *Correspondant Informatique et Libertés* (CIL), en tenant un registre de ces traitements. Cette loi évoque en outre plusieurs grands principes à respecter comme le temps de conservation des données, leur sécurité, le partage d'informations, etc.

La mise en place de procédures spécifiques et l'utilisation d'outils correctement paramétrés permettent de respecter ces principes.

Notre secteur médico-social est également en charge de données relatives à la santé (au sens large), qui sont considérées comme sensibles au sens de la loi. Les organisations doivent alors mettre en place, comme précisé dans le Code de la Santé Publique, des dispositions particulières : hébergement adapté, partage contrôlé, etc.

La CNIL a mis en place des *autorisations uniques* concernant le secteur médico-social. Ces autorisations permettent de connaître les points importants à respecter afin de garantir une sécurité suffisante des

données des personnes accompagnées.

En mai 2018, le règlement européen sur la protection des données personnelles prendra effet. Ces dispositions renforceront l'obligation de protection des données personnelles pour nos organisations ainsi que les sanctions financières en cas de manquement au règlement. Notre secteur doit être prêt à remplir ces engagements.

Une mise en conformité avec la loi nécessite de posséder une vision globale de l'utilisation des données à caractère personnel afin d'assurer une acculturation des collaborateurs à la protection de ces données.

RESSORCIAL VOUS ACCOMPAGNE

Ressorcial vous accompagne dans votre démarche de mise en conformité. Vous nommez, en interne, une personne ressource dédiée à ces questions, puis nous lui prodiguons des conseils, des formations et des audits relatifs à la gestion des données à caractère personnel. Nous vous aidons ainsi à instaurer les prémices d'une mise en conformité ainsi que des recommandations pour désigner "la bonne personne" pour cette mission de Correspondant Informatique et Libertés.



Mathilde DELAPORTE, Documentaliste et Référente CIL

« Spécialisée en gestion de l'information, mon rôle est de prendre soin des données personnelles des usagers et du personnel. Je fais le lien entre Ressorcial et la CNIL afin de garantir l'adéquation entre les recommandations institutionnelles et les pratiques professionnelles. »

Le travail collaboratif

Le travail collaboratif consiste à travailler à plusieurs simultanément (mais éventuellement en des lieux différents) à la réalisation d'une même tâche. En unissant forces et compétences, en facilitant et optimisant la circulation de l'information, il vise ainsi à l'amélioration continue du projet d'une organisation. Les technologies de l'information et de la communication (TIC) et des plateformes dédiées, en s'organisant autour des nouveaux enjeux que représentent la gestion de la connaissance, aident nos associations à y parvenir.

LE CHOIX D'UN OUTIL DE TRAVAIL COLLABORATIF

Les outils de travail collaboratif en ligne permettent aux contributeurs de s'affranchir des contraintes d'éloignement géographique et d'intervenir aux moments souhaités. Chacun pouvant adapter individuellement son rythme de travail, l'organisation peut alors reconsidérer sa stratégie de production et de temps. Outils de mise en réseau, de production en commun, de partage de documents et de données, Ressourcial vous aide dans le choix de l'outil le plus adapté.

LA CO-ÉCRITURE : QUEL OUTIL CHOISIR

Écrire "à plusieurs mains", partager des documents avec des collègues, retrouver et modifier des documents où que nous soyons, devient indispensable aux équipes. L'offre d'outils est conséquente et leurs fonctionnalités peut dérouter ; celui choisi doit pourtant "coller" au mieux aux besoins de l'organisation. Des solutions "propriétaires" (Office 365, Google Docs...), à celles dites "libres" (les projets Framasoft...), Ressourcial propose un accompagnement dans l'analyse des besoins et le choix d'une proposition adaptée.

L'AIDE AU CHOIX OU À LA CONSTRUCTION D'UNE PLATEFORME DE RÉALISATION DES ÉCRITS PROFESSIONNELS

La réalisation collaborative, "à plusieurs mains", des écrits professionnels, qu'ils soient institutionnels ou plus spécifiques est incontournable pour les associations (projets d'établissements, rapports d'activité, etc.). Ressourcial a identifié ces besoins de réalisation commune et peut accompagner ses adhérents dans la rédaction d'un cahier des charges en vue de la mise en place, dans l'organisation, d'un outil adapté.

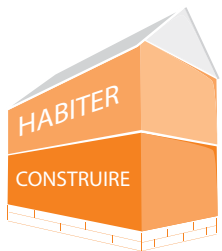


Antoine PRISSET, Ingénieur TIC & Santé



Communiquer, échanger, organiser, écrire ensemble... tant de travaux que nous devons réaliser avec nos collègues et nos partenaires dans un esprit collaboratif. Nous vous proposons de mutualiser nos expériences communes sur ces questions afin de vous accompagner dans le choix de l'outil qui répondra au mieux à vos attentes et qui vous apportera l'efficacité dont vous avez besoin pour mener à bien vos projets.





LES FORMATIONS

Les formations Ressourcial

Au-delà de l'accompagnement stratégique que peut fournir Ressourcial à ses adhérents s'ajoute une offre à destination plus "opérationnelle", à savoir la déclinaison des stratégies et pilotages opérés par les organisations vers la réalisation de formations auprès d'utilisateurs "clés". Se former, c'est enrichir ses connaissances, gagner en efficacité, et aussi en assurance. L'éventail des formations est large, elles sont axées :

- **Informatique et bureautique** : des formations pratiques qui touchent tous les métiers. Les concepts et outils de base, indispensables à un travail efficace et de qualité, quel que soit le milieu, du moment qu'il s'agit de travailler sur ordinateur.
- **Applications au service des métiers** : des formations visant à mettre des applications, qu'elles soient propriétaires ou développées par Ressourcial, au service du quotidien des professionnels du médico-social.
- **Management personnel** : des formations destinées à vous amener à valoriser vos compétences professionnelles en améliorant la qualité de vos échanges, de vos recherches et en vous initiant à la protection numérique de vos données.
- **Gestion des communautés** : des formations ayant pour objectif de vous apporter la maîtrise de l'utilisation des réseaux sociaux en vous montrant comment et pourquoi créer des interactions sociales entre individus.

L'organisme Ressourcial Formation ouvre à l'ensemble des salariés des associations et organismes membres un catalogue de formations. Celles-ci sont potentiellement finançables sur un plan de formation et permet

alors aux associations d'affecter les coûts sur le programme annuel d'utilisation des fonds (Plan de Formation).

Produire des documents

- Le tableur, niveaux 1 à 3
- Le traitement de texte, niveaux 1 à 3
- Le diaporama
- Migrer d'une suite bureautique à une autre
- Le mailing et le publipostage

Construire ou moderniser son système d'information

CONNAÎTRE LES BASES

- Comprendre les bases de l'informatique, l'environnement Windows, la messagerie et internet
- Les bases de la sécurité en informatique
- Quels outils pour quels usages ?
- Former des personnes ressources en système d'information

Ressourcial : votre partenaire pour des formations à la carte

Vous avez d'autres idées de formations ? Des besoins spécifiques ? Vous souhaitez bénéficier d'une formation que nous ne proposons pas ? Faites-en nous part, nous étudierons votre demande

COMMUNIQUER, ÉCHANGER, PARTAGER

- Les atouts du mail dans un contexte professionnel : messagerie, contact et calendrier partagé
- Création et mise en place d'un blog dans le contexte professionnel
- Le maniement des images dans un contexte professionnel (retouche d'image ou médiation artistique)
- Réaliser un projet artistique basé sur les images et/ou la vidéo

MENER DES PROJETS, COLLABORER ET PILOTER

- Cartographie des processus - Mooc niveau 1 (CartoPRO'S)
- Cartographie des processus - Mooc niveau 2 (PiloPRO'S)
- La gestion de projet
- Utiliser une plateforme d'échange et de travail collaboratif, niveaux 1 & 2
- Conduire un projet de dossier informatisé de l'utilisateur
- Mesurer l'activité des usagers et accompagner leurs parcours
- Les questionnaires en ligne : conception et exploitation des réponses

Habiter son système d'information

S'OUTILLER

- Utiliser efficacement l'iPad dans le contexte professionnel
- La visioconférence pour gagner du temps et réduire son empreinte carbone
- Présentation orale : méthodologie et outils
- Optimisez vos recherches sur Internet

OPTIMISER

- Mettre en œuvre des indicateurs pour mieux piloter son organisation
- Accompagner la transition numérique

ACCULTURER

- Les écrits professionnels
- Accompagner les pratiques numériques des enfants, adolescents et jeunes adultes
- La protection des données personnelles, niveaux 1 & 2

ANIMER

- Gérer et manager les réseaux sociaux publics
- Gérer, animer, relancer son intranet social d'établissement de service, de dispositif ou de domaine



Retrouvez le catalogue complet en téléchargement sur notre site

www.ressourcial.fr

“ **Natalie CHEVRY**, Chargée de Mission Formation et Infographie
Infographiste dans le secteur social depuis de nombreuses années, je suis à présent responsable des formations à Ressourcial. Cette année 2017 devrait voir la mise en place de modules de formation en e-learning. ”





L'ACCÈS AUX RESSOURCES

ADHÉRER À RESSOURCIAL

1

L'accès aux outils et applicatifs de Ressourcial est réservé aux membres du groupement qui s'engagent formellement au respect d'un certain nombre de principes, règles et dispositions contenus dans l'étude préalable et la convention qui leurs sont remises.

2

Ressourcial comprend, outre les fondateurs, deux catégories de membres :

- les membres utilisateurs qui ont la faculté d'accéder à l'utilisation des ressources et prestations selon des modalités définies dans le règlement intérieur.
- les membres actifs qui souhaitent participer activement au fonctionnement de l'association et à la réalisation de son objet.



3

Pour devenir membre de Ressourcial, merci de nous adresser le bulletin d'intention d'adhésion de la page suivante. Votre demande sera alors instruite conformément aux statuts et au règlement intérieur de l'association.

LES PRINCIPES

J'ai un projet, un besoin...

- ...je prends contact avec Ressourcial.
- ...nous évaluons *ensemble* les possibilités, le périmètre et le coût du projet *mutualisé*.
- ...je reçois les *documents* qui me permettent de prendre décision d'engagement au projet.

J'adhère au Groupement Social de Moyens...

- ...je remets mon *bulletin d'adhésion*.
- ...je verse ma *cotisation* (pour les membres actifs).
- ...je remets ma *fiche déclarative d'utilisation des ressources* sélectionnées.
- ...je contribue au *coût des ressources* sélectionnées (prestations de démarrage et coût annuel d'utilisation).

Ensemble, nous mettons en œuvre le projet mutualisé...

- ...je désigne un *chef de projet interne* à mon organisme.
- ...avec Ressourcial, je signe la *convention* de mise en œuvre du projet.
- ...je participe activement à la mise en œuvre du projet.
- ...je sollicite, si besoin, des *prestations supplémentaires*.

Bulletin d'intention d'adhésion à RESSOURCIAL

Dénomination de l'association

Siège social

Représentée par M.

Fonction

Déclare solliciter son adhésion à Ressourcial en qualité de :

Membre utilisateur

Membre actif

Date

Signature

LES MODES DE FINANCEMENT

Ressourcial relève des dispositions de l'article 261-B du Code Général des Impôts qui stipule que les sommes réclamées aux adhérents doivent correspondre exactement à la part leur incombant dans les dépenses communes.

Le financement d'une ressource comprend, pour l'organisme utilisateur, des prestations de démarrage ainsi qu'un coût annuel d'utilisation. Des prestations supplémentaires peuvent également être sollicitées par le membre.

1. Les prestations de démarrage

Il s'agit d'interventions humaines, ces prestations standards incluant l'installation des ressources (applications), les paramétrages et un transfert de compétences vers le chef de projet de l'organisme adhérent. Ces prestations de démarrage sont préalablement estimées et basées sur une tarification au temps passé.

2. Le coût annuel d'utilisation des ressources

Il se décompose en :

- un *coût d'usage* (l'amortissement du coût de leur production),
- un *coût de maintenance* (tout ce qui permet d'assurer leur fonctionnement et leur hébergement).

Le coût annuel d'utilisation d'une ressource est provisionné trimestriellement (en fin des trois premiers trimestres civils) et est régularisé en fin d'année, après constatation des charges réelles.

Les prestations supplémentaires (à la demande)

Des prestations supplémentaires peuvent être sollicitées par le membre, que ce soit en phase de démarrage ou de marche courante d'une ressource. Elles comprennent les développements et paramétrages particuliers, les études et conseils ainsi que toutes autres demandes spécifiques.

Ces prestations supplémentaires pourront donner lieu à contribution, après accord préalable. Toute prestation supplémentaire est préalablement estimée par une évaluation technique et financière.



**PARTAGE
DEVELOPPEMENT
MODELISATION
AIDE A LA DECISION
GOUVERNANCE
FORMATION
EXPERTISE
CONSEIL
ACCOMPAGNEMENT**

Bureaux :

RESSOURCIAL

19,

**RUE MARIUS GROSSO
69120 VAUX-EN-VELIN**

06 29 52 39 10

**contact@ressourcial.fr
www.ressourcial.fr**